

2019年11月22日

近鉄不動産株式会社

11月22日（金）に新エリア「てんしば ina（イーナ）」が開業！ ～オープニングセレモニーを執り行いました～

近鉄不動産株式会社（本社：大阪市天王寺区／取締役社長：倉橋 孝壽）は、てんしばゲートエリア「てんしば ina（イーナ）」が完成し、本日、オープニングセレモニーを執り行い、開業しましたのでお知らせいたします。

「てんしば ina（イーナ）」は、「育てよう！好奇心」を基本コンセプトに、空間デザインやさまざまな仕掛けにより、動物や自然、私たちの暮らしへの興味を高める施設を目指します。

約5,000㎡の敷地に飲食施設やアクティビティ施設、動物園グッズショップ、イベント広場などを配置し、天王寺動物園と天王寺公園エントランスエリア「てんしば」を結ぶ新たなにぎわいの場として、天王寺動物園来園者の期待と余韻を醸成します。

なお、「てんしば ina（イーナ）」は、大阪市との協定に基づき、2019年11月22日（金）から20年間、当社が管理運営いたします。

「てんしば ina（イーナ）」の開業により、天王寺動物園の魅力をさらに高め、「てんしば」とともに天王寺・あべのエリアのさらなるにぎわいの創出に貢献したいと考えております。

また、2019年11月30日（土）から12月25日（水）まで、「てんしば ina（イーナ）」の中央広場にクリスマスイメージした装飾を設置するほか、2019年12月7日（土）、14日（土）、21日（土）の3日間、小さなお子様から大人の方まで多くの方々にお楽しみいただける、クリスマステーマとしたワークショップを開催します。

さらに、2019年12月1日（日）から2020年2月17日（月）まで、「てんしば」で初開催となるアイススケートリンク「てんスケ」を実施します。約400㎡のリンクにはペンギンなどの動物模型も登場し、園内のイルミネーションと合わせて冬の公園の新たなにぎわいを創出します。

詳細については、別紙のとおりです。



【オープニングセレモニーの様子】

1. エリア概要について

○所在地 : 大阪市天王寺区茶臼山町5番55号

○エリア面積 : 約5,000㎡

【全体配置図】



【てんしば i:na周辺配置図】



【てんしば i:na店舗一覧】

店名	内容
ZOOQLE (ズークル)	天王寺動物園グッズショップ
天王寺MOONdSON (ムーンソン)	動物の絵本と出会えるカフェ
PANZA (パンザ) てんしばイーナ	屋外アスレチックと屋内ボルダリング
THE BBQ GARDEN in てんしばイーナ	バーベキュー
軽井沢フラットブレス てんしばイーナ店	グルメサンドイッチとカフェのお店
CRISP&LUCE (クリस्प アンド ルーチェ)	パイビュッフェレストラン
GARDENER'S TENNOUJI てんしばイーナ店	ギフトとカフェのお店

2. クリスマスイベント

「てんしば ina (イーナ)」では、クリスマス为主题にした装飾やワークショップなどを行い、子供も大人も楽しめるイベントを実施します。

【1】クリスマス装飾

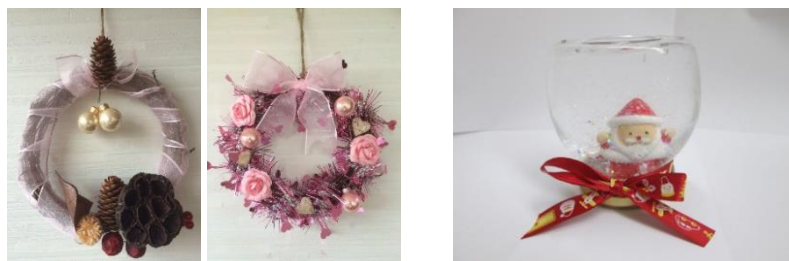
2019年11月30日(土)から2019年12月25日(水)まで、「てんしば ina (イーナ)」の中央広場に、クリスマスイメージした装飾を設置し、多くのお客さまに記念撮影を楽しんでいただけるフォトスポットとします。



【クリスマス装飾 イメージ】

【2】クリスマスワークショップ

- 日程 : 2019年12月7日(土)、14日(土)、21日(土)
各日、下記①または②のいずれかを開催します。1回25名限定×1日4回実施予定です。
- 内容 : ①クリスマスリースをつくろう! 12月7日(土)、12月21日(土)
リースに花やリボンなどの装飾品を飾りつけ、自分だけのクリスマスリースをつくるワークショップを開催します。
②スノードームをつくろう! 12月14日(土)
スノーマンやサンタクロース、クリスマスツリーのオーナメントを瓶の中に入れて賑やかで楽しそうなスノードームを製作していただきます。カラフルなラメを自由に入れていただけるオリジナルのスノードームづくりです。
- 料金 : 無料
ただし、「てんしば ina (イーナ)」内での店舗ご利用の方に限ります。



【ワークショップ イメージ写真】

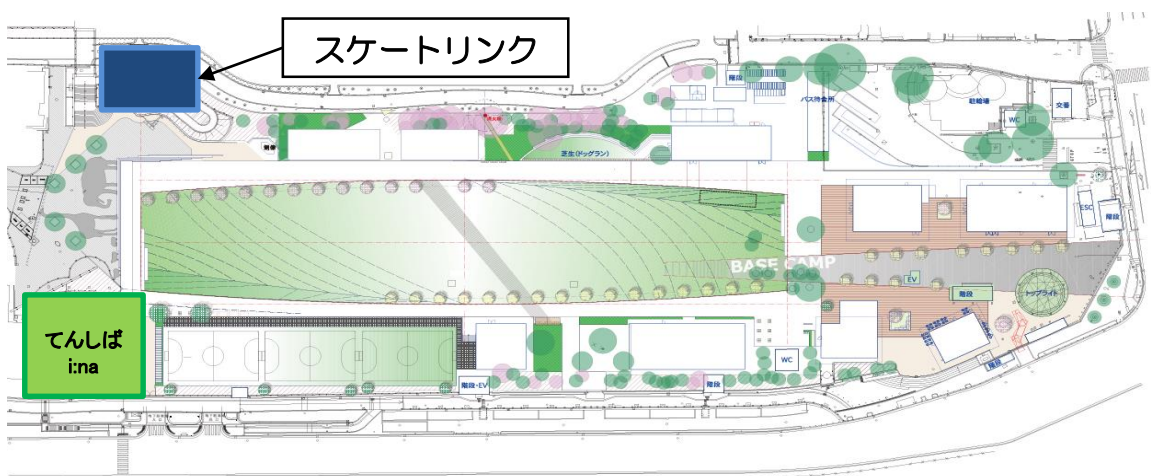
3. アイススケートリンク

「てんしば」で初開催となるアイススケートリンク「てんスケ」を実施します。約400㎡のリンクにはペンギンなどの動物模型も登場し、氷上の雰囲気盛り上げます。

- 名称：てんスケ（てんしばスケートリンク）
- 運営日程：2019年12月1日（日）～2020年2月17日（月）まで
- 運営時間：休日：11：00～20：00※ 一部（～21：00・～22：00）
平日：16：00～20：00
※休日60分（延長料金200円/10分）
- 利用料金：大人（中学生以上）・小人（4歳～小学生）
（税込）滑走料＋貸靴：小人1,000円・大人1,200円・親子ペア2,000円
※シューズ持参は400円引き
手袋販売：200円



【「てんスケ」 イメージ】



【「てんスケ」 開催場所】